

Parkinson TT Trainingscamp

02.07. – 05.07.2026

Juist



in Kooperation mit



AUSSCHREIBUNG

In der inspirierenden Umgebung der **JuBi Juist** bieten wir Ihnen die perfekte Kombination aus sportlicher Herausforderung und Nordsee-Erholung. Es ist uns eine besondere Freude, dass wir für dieses Camp ein hochkarätiges Trainerteam gewinnen konnten: Unter der Leitung von **Aydarus Strojwasiewicz** und **Kristof Kose** arbeiten wir gezielt an Ihrer Technik, Koordination und Beweglichkeit.

Durch die Betreuung durch dieses erfahrene Team stellen wir sicher, dass jeder Teilnehmer individuell gefördert wird – egal ob Sie die ersten Schritte an der Platte machen oder sich auf Wettkämpfe vorbereiten. Dabei steht nicht nur die sportliche Weiterentwicklung im Fokus, sondern vor allem die Freude an der Bewegung und der wertvolle Austausch in unserer starken Gemeinschaft.

Nutzen Sie die Chance auf ein Training auf Spitzenniveau vor der einzigartigen Kulisse des Wattenmeers. Lassen Sie uns gemeinsam zeigen, dass wir gemeinsam stärker sind als die Krankheit!

Teilnahmeberechtigung

Teilnahmeberechtigt sind ausschließlich an Parkinson erkrankte Menschen.

Veranstalter

Jugendbildungsstätte Theodor Wuppermann e.V.
Flugplatzstr. 31
26571 Juist
Stefan.Ganse@diagnose-parkinson.com
www.diagnose-parkinson.team

in Kooperation mit PingPongParkinson Deutschland e.V.



Trainerteam:

Aydarus Strojwasiewicz: (oft auch "Heidi" genannt) ist ein hochqualifizierter, hauptberuflicher Tischtennistrainer und aktiver Spieler aus Niedersachsen. Er ist besonders als Cheftrainer des [Bovender SV](#) und als Coach in der **3. Bundesliga** bekannt. Als Inhaber von AYKO Tabletennis and health gilt er darüber hinaus als Experte für Gesundheitssport mit neurologischen Krankheiten.



TT Trainingscamp für Parkinsonerkrankte

Kristof Kose:



Erfahrener Vereinstrainer: Durch seine langjährige Aktivität im Herrenbereich verfügt er über eine ausgezeichnete Spielpraxis und Trainererfahrung besonders auch bei Anfängern. Als Mitgründer von AYKO ist er besonders im Gesundheitssport mit neurologischen Krankheiten geschult.

Zeitplan

Donnerstag, 02.07.2026 (Austragungsort)

13:00 Uhr	Mittagssnack
15.00 – 18.00 Uhr	Akkreditierung, Aufbau und Training
ab 16.00 Uhr	Übernahme der Unterkunft
18.30 Uhr	Abendessen
19.30 Uhr	Welcome Beer und freies Spiel

Freitag, 03.07.2026 (Austragungsort)

08.00 - 09:00 Uhr	Frühstück
ab 09.30 Uhr	Training
18.30 Uhr	Abendessen

Samstag, 04.07.2026 (Austragungsort)

08:00 - 09:00 Uhr	Frühstück
ab 09.30	Training
18.30 Uhr	Grillen

Sonntag, 05.07.2026 (Austragungsort)

08.00 -09.00 Uhr	Frühstück
09.30 Uhr	Verabschiedung
10:00 Uhr	Abreise

Austragungsort

Jugendbildungsstätte Theodor Wuppermann e.V.
Flugplatzstr. 31
26571 Juist

TT Trainingscamp für Parkinsonerkrankte

Trainingsplan

Tag	Zeit	Gruppe	Schwerpunkt
Donnerstag	16:00 – 18:00	G1 & G2	Doppel-Taktik & WM-Vorbereitung
Freitag	09:30 – 11:30	G1	Basissicherheit & Beinarbeit
	11:45 – 13:45	G2	Topspin-Eröffnung & Aktivspiel
	14:00 – 16:00	G1	Platzierung & Ballkontrolle
	16:00 – 18:00	G2	Blockspiel & Gegendruck
Samstag	09:30 – 11:30	G2	Aufschlag & 3. Ball
	11:45 – 13:45	G1	Rückschlag & Aufschlagannahme
	14:00 – 16:00	G2	Wettkampfhärte & Stress-Szenarien
	16:00 – 18:00	G1	Turniermodus & Abschlusstaktik

Teilnahmegebühren

Startgeld: 100,00 € pro TeilnehmerIn

Allgemeines

Für die Vergabe der 20 Seminarplätze zählt die Reihenfolge des Einganges der Anmeldung. **Nach** der Bestätigung Ihres Seminarplatzes haben Sie zwei Wochen Zeit die Seminargebühr zu überweisen und damit Ihre Anmeldung zu fixieren. Danach erlischt Ihr Anspruch auf den Platz! Es wird eine Nachrückerliste geben. Bitte geben Sie unbedingt an, bis zu welchem Datum wir Ihnen freie Seminarplätze anbieten dürfen.

Der Veranstalter kann von o.a. Vergaberegeln abweichen und behält sich vor, bei nicht ausreichender Teilnehmerzahl die Veranstaltung unter Erstattung Ihrer geleisteten Zahlungen bis 01.07.2026 abzusagen.

TT Trainingscamp für Parkinsonerkrankte

Materialien

Tische: 5, JOOLA 2000-S und DONIC Delhi 25

Bälle: GEWO SELECT PRO 40+ ***

Verpflegung

Während des Camps wird die Verpflegung durch die Jugendbildungsstätte Theodor Wuppermann e.V. nach vorheriger Anmeldung gewährleistet. Die Mittagsverpflegung erfolgt in Form eines Lunchpaketes. Verpflegung in Eigenregie ist möglich.

Physiotherapie

Ist während des Camps nicht gewährleistet.

Erste Hilfe

Ist während des Camps gewährleistet.

Unterkunft

In der Jugendbildungsstätte Theodor Wuppermann e.V. sind ausreichend Zimmer reserviert. Falls nicht gewünscht sind Unterkünfte im Ort Juist selbst zu organisieren.

Hinweise

Die Veranstaltung steht unter einem Vorbehalt dahingehend, dass sie aufgrund behördlicher Weisungen eingeschränkt oder abgesagt werden muss. Die Teilnehmer tragen dieses Risiko selbst!

Nur wenn die Personen mit Parkinson Geschlossenheit zeigen, wird es gelingen, auch überregionale Medien und damit eine breitere Öffentlichkeit zu erreichen. Zur Öffentlichkeitsarbeit gehört aus unserer Sicht, dass wir versuchen werden, Medien in die Halle zu bekommen. Eine Anonymität können wir nicht gewährleisten! Im Gegenteil bitten wir auch Dich darum, offen an die Sache heranzugehen!

Allgemeines

Eure Partner*innen können Euch gerne begleiten. Das übrige Freizeitangebot der JuBi Juist inkl. Leihfahrräder kann selbstverständlich genutzt werden.

Auch Hunde sind herzlich Willkommen. Es besteht ganzjährige Leinenpflicht auf der gesamten Insel.

Medizinische Versorgung

Die Insel Juist hat zwei Inselärzte mit der Fachrichtung Allgemeinmedizin. Eine Apotheke ist vorhanden. Rechnet aber mit verlängerten Lieferzeiten.

Nähere Informationen findet Ihr unter:

TT Trainingscamp für Parkinsonerkrankte

<https://www.juist.de/juist/barrierefreies-juist/barrierefreiheit-gesundheit/>

So gelangt Ihr schnell und entspannt zum Flugplatz Juist, der direkt neben der JuBi Juist liegt.

Informationen zu den Flügen gibt es unter:

SAC Buchung Flüge Norddeich → Juist:

Web: www.SCANAIRCHARTER.COM/JUIST

Mail: Juist@scanaircharter.com

Mobil: 0160 / 26 69 984 (auch per WhatsApp)

Informationen zu den Fähren/Schnellfähren gibt es unter: <https://www.frisonaut.de/de>

Der Transfer vom Hafen zur JuBi Juist ist eigenverantwortlich zu organisieren.

Weitere Kosten (alle Preise inkl. MwSt.)

Vollverpflegung 45,00 € pro Person und Tag

Fahrräder normal kostenfrei
E-Bike 10,00 € pro Tag (nur begrenzte Anzahl vorhanden)

Die Unterbringung und Verpflegung erfolgt in der Jugendbildungsstätte Juist.
(Zimmerpreise pro Nacht gem. Kategorie inkl. Endreinigung):

Zimmer Standard EZ 40,00 € / DZ 55,00 € pro Zimmer

Weitere Kategorien:

Zimmer Buise EZ 70,00 € / DZ 85,00 €

Zimmer Osterhörn EZ 65,00 € / DZ 80,00 €

Zimmer Deichhaus EZ 65,00 € / DZ 80,00 €

Zimmer Dünenhaus EZ 55,00 € / DZ 70,00 €

Alle Zimmer sind mit WC und Dusche ausgestattet. Sie befinden sich in unmittelbarer Nähe zu den Seminarräumen im Erdgeschoss oder in der ersten Etage. Ein Aufzug oder Treppenlift ist nicht vorhanden. Geben Sie bitte bereits bei der Buchung Ihre Bedürfnisse an.

TT Trainingscamp für Parkinsonerkrankte

In den Zimmern der Kategorie **Standard** befinden sich Stockbetten, die sich aber in den meisten Fällen hochklappen lassen.

Die Zimmer, der Speisesaal und die Seminarräume sind nicht barrierefrei!

Zimmerbeispiele



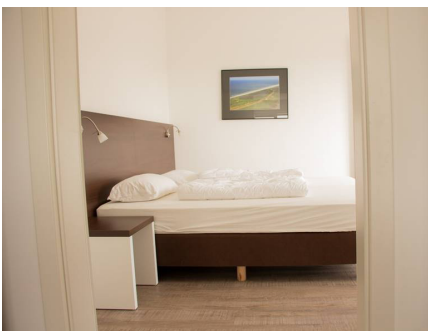
Dünienhaus Standard



mit hochklappbaren Stockbett



Beispielzimmer Deichhaus Standard mit festem Stockbetten



Beispielzimmer Buise



Beispielzimmer Osterhörn



Beispielzimmer Deichhaus

Jugendbildungsstätte Theodor Wuppermann e.V.
Flugplatzstr. 31
26571 Juist
www.jubi-juist.de

Ansprechpartner: Stefan Ganse
Tel: +49 170 73 45 852
Mail: stefan.ganse@diagnose-parkinson.team
www.diagnose-parkinson.team

TT Trainingscamp für Parkinsonerkrankte

Abrechnung

Die Abrechnung der Kosten für Unterkunft, Verpflegung und E-Bikes findet nach Ende des Camps bzw. nach Seminarende per Rechnung statt.

Preisbeispiel:

Unterbringung im Einzelzimmer Standard 3 Nächte	120,00 €
Vollverpflegung ganzer Zeitraum	135,00 €
Startgeld	100,00 €

Gesamtpreis: 355,00 €

zuzüglich An- und Abreise und Kurtaxe.

Weitere Auskünfte

Stefan Ganse

☎: +49 441/96968808,

Mobil: +49 170 7345852

Mail: stefan.ganse@diagnose-parkinson.team

Web: www.diagnose-parkinson.team

Anmeldung:

<https://forms.gle/MFCAYmmCEUHZXoUSA>